

VILACLEMANCE

KATALOG STANDARDŮ

Dřevěné podlahy

Dřevěné podlahy mají své kouzlo díky přirozeně se vyskytujícím sukům a zajímavé kresbě letokruhů. Navíc dřevo je velmi odolné a příjemné na dotek a ve vašem interiéru vám poslouží mnoho let. Podlahová krytina je dřevěná celoplošně lepená podlaha s nášlapnou vrstvou z tvrdého dřeva tloušťky 12 mm, kartáčovaným povrchem, suky a očka do 50 mm vyplněné tmelem nebo zarostlé. Prostřední a spodní vrstva je vyrobena ze smrkového dřeva. Obvodová lišta v barvě podlahy.

PODLAHOVÁ KRYTINA – PODLAHA ESCO



**podlaha ESCO Dub Anjony mat
lak třídění rustik**



**podlaha ESCO Dub Crussol
mat lak čisté třídění**

Interiérové dveře

Byty jsou vybaveny interiérovými dveřmi Dextūra do českého výrobce VETOS. Jedná se o lakované bezfalcové dveře do obložkové zárubně, se skrytými panty a zámkem s magnetickou střílkou. Jejich exkluzivita je dána tou nejvyšší možnou povrchovou úpravou a minimalistickým designem.

INTERIÉROVÉ DVEŘE – PLNÉ DEXTÜRA



výška 2100 mm, obložková dřevěná
zárubeň bezfalcová, křídlo má
skryté závěsy, povrchová úprava
MDF, deska s nátěrem, ploché
rozetové kování

VILACLEMANCE

Obklady a dlažby

Vysoká kvalita se projevuje pevností a trvanlivostí materiálu. I po dlouhodobém používání neztrácí dlaždice svůj původní vzhled. Pozornost přitahuje hlavně jedinečným a originálním designovým zpracováním, a tím umožní vytvořit harmonický interiér.

DLAŽBA CEPPO DI GRÉ MARAZZI



75×150 cm
Greige



75×150 cm
Anthracite



75×150 cm
Grey

Koupelny a WC

Moderní design s precizními konturami a tenkými stěnami, díky materiálu TitanCeram poskytuje nejenom mimořádně jemný vzhled a lehkost, ale i trvanlivost a kvalitu.

UMYVADLO VILLEROY AND BOCH



KOUPELNOVÉ BATERIE HANSGROHE

Značka Grohe slučuje moderní prvky s nadčasovými, tradičními aspekty v podobě produktů, které působí jako by vám byly navrženy na míru.



Hansgrohe Talis E
černá matná

VILACLEMANCE

Koupelny a WC

WC KERAMIKA TOTO

Renomovaný japonský výrobce sprchovacích toalet Concept zajistí maximální hygienu. Záchod je vybaven nastavitelnou tryskou s teplou vodou a dalšími vymoženostmi.



závěsné WC 370x560x365 mm,
s hlubokým splachováním,
bez vnitřního okraje, Bílá Alpin



Tece Square II
matná černá



Bidetovací
WC TOTO Washlet RW

RADIÁTOR ZEHNDER

Koupelnový žebříkový radiátor od výrobce Zehnder v matné černé barvě, vyniká čistým stylem a jednoduchými tvary díky čtvercovému profilu trubek. Jde o moderní design v praktickém provedení. Větší vzdálenosti mezi trubkami poskytují možnost snadného odkládání ručníků. Montážní konzole je dokonale sladěna s radiátorem. Zehnder je jednička na koupelnové radiátory.



Koncové prvky elektro

VYPÍNAČE ABB LEVIT

Krása designu vypínačů ABB Levit® spočívá v jednoduchosti. Je přímý, čistý, nadčasový. Bude slušet každému interiéru. Bílá barva – všude na omítaném povrchu. Kouřová černá – ve všech koupelnách kde je šedivý obklad stěn a černé baterie.



Studio bílá



Venkovní žaluzie

Venkovní žaluzie s elektrickým pohonem, ovládané tlačítkem, nebo chytrou domácností. Žaluzie umístěná ve schránce z lakovaného plechu v barvě žaluzií.



VILACLEMANCE

Standardní provedení

CHYTRÁ DOMÁCNOST

Ve standardu projektu je chytrá domácnost, kterou lze ovládat podlahové topení, stropní chlazení, osvětlení a domácí telefon, vše lze ovládat z tabletu nebo mobilního telefonu. Osvětlení a venkovní žaluzie se také dají ovládat tlačítky na stěně. V nadstandardu, lze přidat automatické ovládání komponent, stmívatelné osvětlení a další. Pro hovorovou komunikaci mezi bytovými jednotkami a vstupním tablem u hlavních vchodových dveří a pro otevírání dveří u vstupu do objektu bude systém domovního telefonu, integrovaný do ovládacího panelu chytré domácnosti.

ZDROJ VYTÁPĚNÍ A CHLAZENÍ

Dům bude vybaven tepelným čerpadlem (země-voda) jímající teplotu z hlubinných vrtů. V kombinaci s podlahovým topením a stropním chlazením je maximalizována jeho efektivita a zajišťuje minimální závislost na výkyvech cen energií.

TOPENÍ

Ve všech jednotkách je součástí standartu podlahového vytápění, které zajistí maximální komfort a pohodlí.

CHLAZENÍ

Standardem bytů je stropní chlazení obytných místností. Chlazení místností bude odpovídat výkonovým možnostem technologie a bude ovládáno tabletem chytré domácnosti, nebo z mobilního telefonu.

VZDUCHOTECHNIKA

Byty budou větrány nuceně bytovými větracími jednotkami, s využitím teploty odpadního vzduchu, zajišťující maximální snížení nákladů na provoz a stálého přívodu čerstvého vzduchu. Výfukové potrubí bude opatřeno tlumiči hluku. Čerstvý vzduch bude přiváděn do obytných místností potrubím v podlaze, aby byla zajištěna maximální světlá výška místností a architektonické ztvárnění vnitřního prostoru. Odpadní vzduch bude odváděn z místností hygienického zázemí. Kuchyně budou větrány samostatně digestořemi.

VSTUPNÍ DVEŘE

Dveře: ocelová hranatá bezpečnostní zárubeň, bezpečnostní závěsy, nátěr RAL, opláštění z pozinkovaného plechu, bezpolodrážkové provedení. Kování: bezpečnostní rozetové kování koule-klika bezpečnostní třídy 3, kartáčovaná nerez, vložkový zámek s bezpečnostní vložkou, odolnou odvrtání.

OKNA

Okna jsou tvořena z hliníkových profilů, čirým sklem a izolačním trojsklem. V určených bytech podle marketingové dokumentace posuvné balkonové dveře.

TERASY

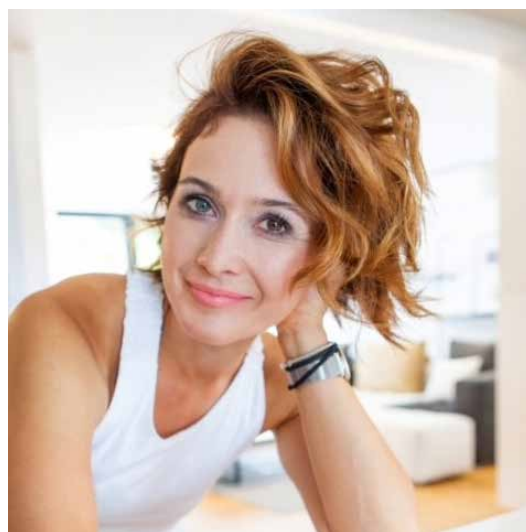
Všechny lodžie a terasy jsou osazeny dřevěnou podlahou, bezpečně uložené na terasový rošt z dřeviny garapa.

SPOLEČNÉ PROSTORY

Již na vstupu na vás dýchne luxus v podobě litého teraca, které bude ve všech společných prostorech nadzemních podlažích. Vstupní dveře odemykatelné čipem nebo kartou, zvonkové tablo s kamerou u hlavních vstupních dveří do objektu.

POZNÁMKA

Změna standardu vyhrazena.
Vizualizace mají pouze ilustrativní charakter.



Andrea Hylmarová

Interiérovému designu jsem propadla v roce 2007 během kurzu v DesignŠkole Praha, na který jsem se zapsala, když jsem chtěla načerpat inspiraci při zařizování svého prvního bytu. Krátce na to jsem se zapsala k diplomovému studiu a absolvovala s excelentními výsledky v září 2008.

Vystudovala jsem pražskou VŠE a téměř pět let pracovala pro Vodafone Czech, v roce 2009 jsem přešla k české pobočce UniCredit Bank a po dvou letech pak kývla na nabídku pracovat s prestižní mezinárodní společností The Zone jako facilitátor a coach. V hloubi duše jsem však vždycky chtěla podnikat ve světě designu. Vlastní studio jsem otevřela v roce 2012. Inklinuji k purismu – designově čistým a nadčasovým interiérům. Inspirují mě industriální i lehce okázalé prvky. Baví mě hlídat, abychom dotáhli původní myšlenku do konce. Jsem v týmu designérů populárního TV pořadu Jak se staví sen, sezony 2015–2023 (TV Prima).